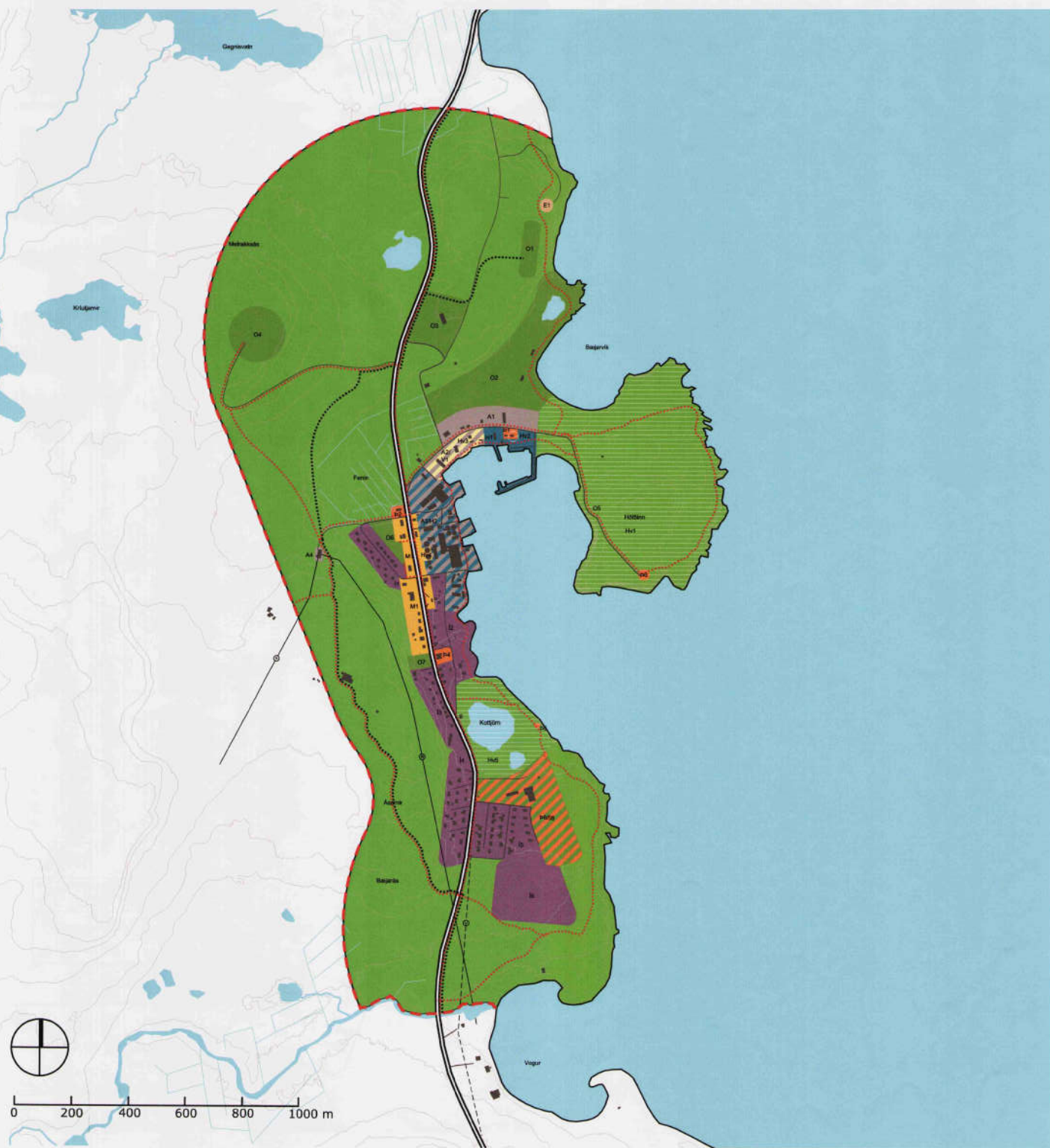


# Aðalskipulag Norðurþings 2010-2030 Raufarhöfn



## Skýringar

	Mörk þéttbýlis		Hverfisverndarsvæði
	Ibúðarsvæði		Stofnvegur
	Svæði fyrir þjónustustofnanir		Aðrar götur og vegir
	Verslunar- og þjónustusvæði		Göngustigar
	Athafnasvæði		Reiðstigar
	Hafnarsvæði		Fráveita
	Miðsvæði		Stofn vatnsveitu
	Opið svæði til sérstakra nota		Stofn rafveitu
	Efnistökusvæði		

Aðalskipulag þetta sem auglýst hefur verið skv. 18. gr. skipulags- og byggingarlaga nr. 73/1997 m.s.br. var samþykkt af Sveitarstjórn Norðurþings þann

*Stjórn Norðurþings*  
3. des. 2010.

Aðalskipulag þetta var afgreitt af Skipulagsstofnun til staðfestingar umhverfisráðherra þann

*Stjórn Umhverfisráðs*  
22. desember 2010

Aðalskipulag þetta var staðfest af umhverfisráðherra þann

*Stjórn Umhverfisráðs*  
Innviðingarmundsd.

Skipulagsgögn Aðalskipulags Norðurþings 2010-2030:

- Greinargerð dags. 16.11.2010
- Sveitarfélagsuppdráttur dags. 16.11.2010
- Þéttbýlisuppdráttur fyrir Húsvík dags. 16.11.2010
- Þéttbýlisuppdráttur fyrir Kópasker dags. 16.11.2010
- Þéttbýlisuppdráttur fyrir Raufarhöfn dags. 16.11.2010

Sjá greinargerðaðalskipulagsins, kafla 27, varðandi skýringar og landnotkunarákvæði sem elga við uppdráttinn.

Blönduð landnotkun er auðkennd með skástrikun í lit viðkomandi landnotkunarflokka.

Um mannvirkjagerð á jarðskjálftasvæðum gildir forstaðallinn EC-8 (ENV 1998) ásamt tilheyrandi þjóðarskjölum. Samkvæmt þjóðarskjali FS ENV 1998-1-1:1994 er Sveitarfélagið Norðurþing á hönnunarhraðasvæði 0,2-0,40 g, sbr. Viðauka 1 Umhverfisskýrslu, kafla 6.8.

Sjá einnig kafla um svæði undir náttúruvá á aðalskipulagsgreinargerð.

Aðalskipulag Norðurþings 2010-2030

Raufarhöfn

Mkv.: 1:10.000@A2

Dags.: 16.11.2010

Úmægjón: Alta ehf

Ármóli 32, 108 Reykjavík

www.alta.is / alta@alta.is

